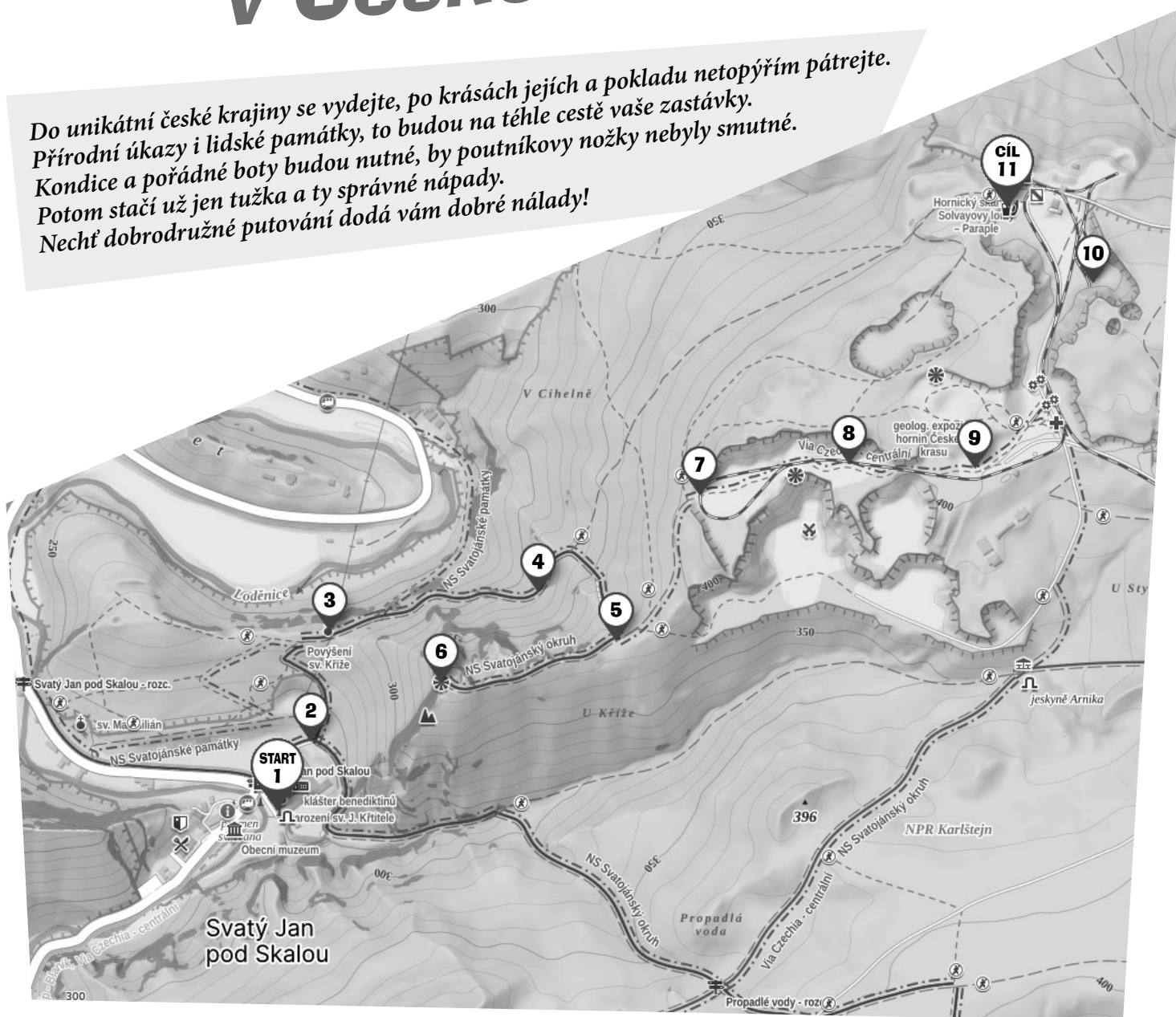


# Letem netopýřím světem v Českém krasu

Do unikátní české krajiny se vydejte, po krásách jejích a pokladu netopýřím pátrejte.  
Přírodní úkazy i lidské památky, to budou na téhle cestě vaše zastávky.  
Kondice a pořádné boty budou nutné, by poutníkovy nožky nebyly smutné.  
Potom stačí už jen tužka a ty správné nápady.  
Nechť dobrodružné putování dodá vám dobré nálady!



**Délka trasy:** Cca 2,5 km

**Obtížnost:** Trasa není vhodná pro dětské kočárky a osoby s pohybovým omezením.

**Vybavení na cestu:** Průvodka, tužka.

**Poznámka:** Geopark a venkovní areál Skanzenu Solvayovy lomy jsou přístupné celoročně ([www.solvayovylomy.cz](http://www.solvayovylomy.cz)).

## START – Zastavení 1 (u kostela)

Krajina, kterou se vydáme, mnoho podzemních prostor skrývá, kde tajuplný noční tvor během hibernace o tučných mýřách snívá. Také jeskyně, kde poustevník Ivan rozjímal, dnes netopýři k zimnímu spánku zve. Pro lidi je však jen z kostela přístupná, proto první indicii naleznete raději zde: Pramen vydatný tu z mohutného masivu prýští, jak jmenuje se hornina, o níž se křišťálová voda tříští? Kdo neví, nechť na naučnou tabuli zrak svůj nasměruje. Potom dle mapky k další hádance poputuje.

|  |  |   |    |   |   |   |  |  |   |
|--|--|---|----|---|---|---|--|--|---|
|  |  |   |    |   |   |   |  |  |   |
|  |  | 2 | 10 | 1 | 5 | 2 |  |  | 6 |

## Zastavení 2

Na jaře netopýří maminky k porodům hledají místa vhodná, jeskyně je totiž pro miminka příliš chladná. Mrkněte zpátky dolů! Vidíte klášter a faru? Když sluníčko velké půdy prohřívá, netopýří dorost tam pěkně prospívá. Letouni své tradiční úkryty po generace užívají a vředy do nich trefí. Ze Sv. Jana se však letní kolonie ztratila, kam přestěhovala se, kdo ví? Jak orientuje se poutník lidský, když k cíli svému kvačí? Jeden český spolek mu správnou cestu už více než 130 let barvičkami značí. Nejstarší trasa přímo tudy prochází a vám snad název téhle party nadšenců do tajenky vychází. A nyní vzhůru ke kapličce!

KLUB

|  |  |   |   |   |  |
|--|--|---|---|---|--|
|  |  |   |   |   |  |
|  |  | 5 |   | 8 |  |
|  |  |   | 2 |   |  |

## Zastavení 3

Vznik kapličky zdejší se s dávnou legendou pojí. Poustevník, zjevení a kříž, toť atributy toho vyprávění. I netopýři bývali s tajemnými silami spojováni. Kdo neznal by hraběte Drákulu či čarodějnice v okřídlené tvory se měnící. Dnes však už víme, že naši netopýři jsou živočichové neškodní, krev lidem nesající. Už jste se výhledy pokochali? Pak čas je na další úkoly! Schody je třeba spočítat a okna na kapličce přičíst. Výsledek do tajenky zadejte a do kopečka se vydejte. Očekává vás nyní úsek delší, než příští hádanka se objeví. Až dech se vám bude krátit, zastavte a poslouchejte, co lesy vůkol vypráví.

|  |  |   |  |   |   |   |   |
|--|--|---|--|---|---|---|---|
|  |  |   |  |   |   |   |   |
|  |  | 5 |  | 5 | 6 | 3 | 7 |

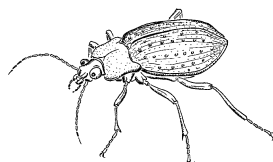
## Zastavení 4

U cedule místní stezky naučné nachází se naše další zastavení. Otázka složitá tu není! Při pohledu do okolního lesa, srdce zvířat i milovníků přírody plesá. Stromových starců proschlá torza, to pro hmyz, ptáky i netopýry jsou vítaná korza. Dutiny ve stromech netopýři často obývají, na to, kdo je budoval, se příliš nedívají. Víte však vy, kdo netopýří byt dokáže perfektně zhotovit? Poradíme maličko, že černobílý kabátek nosí a na jaře bušením do větví hlasitě o pozornost prosí. Než architektka ptačího uhadnete, na poslední velké stoupání síly načerpejte.

|  |  |   |    |  |    |   |  |
|--|--|---|----|--|----|---|--|
|  |  |   |    |  |    |   |  |
|  |  | 2 | 10 |  | 10 | 4 |  |



váha 28 g



váha 1 g

## Zastavení 5

Uf, byl to ale výšlap, vidíte! Na lavičce nyní spočítejte a energii doplňte. Létání je ale ještě mnohem náročnější! Představte si: Pokud by osmdesátikilový muž netopýřem byl, denně by dvacetikilový pytel masa sníst musel, aby se dostatečně nakrmil! Až tedy maličko okřežete, hádanku o velkém netopýřím zřoutovi vyluštíte. Obrázek vám napoví, kolik brouků za noc lapit musí. Rébus vyřeší ten, kdo šedé buňky zapojit zkusí. Výsledek slovem zapíše, na vyhlídku skalní pak pospěšte.

|  |  |   |    |
|--|--|---|----|
|  |  |   |    |
|  |  | 5 | 11 |

## Zastavení 6

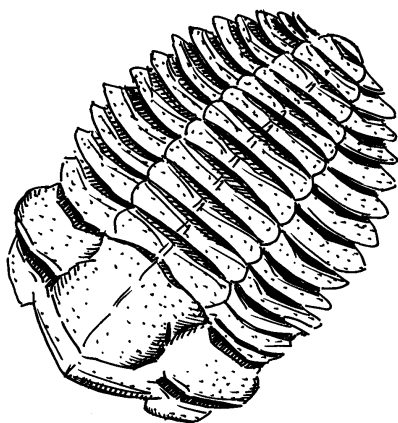
Ó, to je pocit, jen křídla roztáhnout a jako netopýři vzduchem plachtit. Když **své ruce si dobře prohlédnete, co aparát létací u netopýra tvoří, určitě uhodnete**. Ano, prodloužené prsty a mezi nimi blána kožovitá, to díky nim tak obratně lítá! **Říční údolí zviřatům cestování usnadňuje a pro migrující netopýry doslova dálnici představuje**. Dole pod námi se potok Loděnice vine, do které tepny Českého krasu jižně odtud se vlije? Název toho toku až vymyslíte, zpět na zastavení 5 se vypravíte. Tady pak pokračujte pořád za nosem, na značky, jež jakési nástroje zobrazují, občas mrkněte úkosem.

|  |  |   |   |  |  |   |  |  |    |
|--|--|---|---|--|--|---|--|--|----|
|  |  | 5 | 2 |  |  | 6 |  |  | 10 |
|--|--|---|---|--|--|---|--|--|----|

## Zastavení 7

Ejhle, koleje, kde se tu vzaly? **Kras nejen pro netopýry je rájem**. Stopy člověka, který tu do nedávna cennou horninu kutal, vinou se celým krajem. To, co lamač vydobyl, majitel lomu pro výrobu chemickou i stavbu silnic dobře zpeněžil. Kámen odtud nějak dostat musel, proto tudy vláček supěl. Dnes tu mašinky s výletníky projíždějí, důležitá zařízení pro svou jízdu nadále užívají. Jejich počet nechť odtud až po stanoviště 8 bystré oči spočítají. Celkem čtyři ty pohyblivé technické vychytávky jsou, v jednotném čísle správná písmena do tajenky přinesou.

|  |  |   |  |   |  |  |  |  |  |    |
|--|--|---|--|---|--|--|--|--|--|----|
|  |  | 1 |  | 8 |  |  |  |  |  | 10 |
|--|--|---|--|---|--|--|--|--|--|----|



## Zastavení 8

Vidíte tu stěnu barvami hýřící? Toť učebnice dávných dějin zdejších! **Letouni jsou skupinou prastarou, na Český kras ale kam se hrabou!** Po miliony let jej živly formovaly, unikátní důkazy života prehistorického se tu zachovaly. Na ceduli naučné se dočtete, co krasové kapsy, varhany a škrapy jsou. Hojné zkameněliny, coby důkaz života pradávného, nápovědu vám přinesou. Co kromě větru tuhle krajinu kdysi formovalo a všude kolem se rozlévalo?

|  |  |    |  |  |  |  |  |  |  |   |
|--|--|----|--|--|--|--|--|--|--|---|
|  |  | 11 |  |  |  |  |  |  |  | 5 |
|--|--|----|--|--|--|--|--|--|--|---|

## Zastavení 9

V geoparku setrvejte chvíli a čtení věnujte píli. O letounech cedulky nic nepovídají, příběhy kamenné však časy dávno minulé připomínají. **Netopýry lovící hmyz tu v noci jistě potkáme**, my se ale, nyní ve dne, na jinou věc zeptáme: Jak jmenuje se hornina, z níž stvořena je celá zdejší krajina? Nápovědu získá ten, kdo celou výstavu si proběhne. Různobarevné kamení, od kterého tu nejvíce ukázek najdete, potřebná písmenka poskytne.

|  |  |   |  |   |  |   |  |   |  |   |  |   |  |   |
|--|--|---|--|---|--|---|--|---|--|---|--|---|--|---|
|  |  | 1 |  | 3 |  | 4 |  | 5 |  | 6 |  | 5 |  | 7 |
|--|--|---|--|---|--|---|--|---|--|---|--|---|--|---|

## Zastavení 10

Až vstup do lomu před vámi se zjeví, vězte, že dobrodružná pouť je téměř u konce. **Když na podzim netopýři vhodně úkryty ke spánku zimnímu hledají, také do štol, které člověk vytvořil, rádi se stěhují**. A tak dílo lidských rukou tady stejnou službu koná, jak jeskyně silami přírody vyhloubená. Poslední indicii znak u vchodu do podzemí vyjeví, který jste už cestou potkali. Na něm nástroje jsou zobrazeny, s jejichž pomocí havíři pod zemí kutali. Jeden želižko se nazývá. Ten druhý mlátek odborně se označuje a vám před cestou do cíle uhodnout zbývá, jak jej současný člověk pojmenuje.

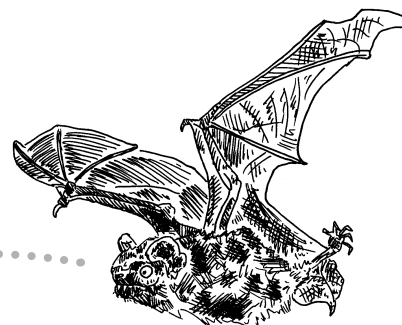
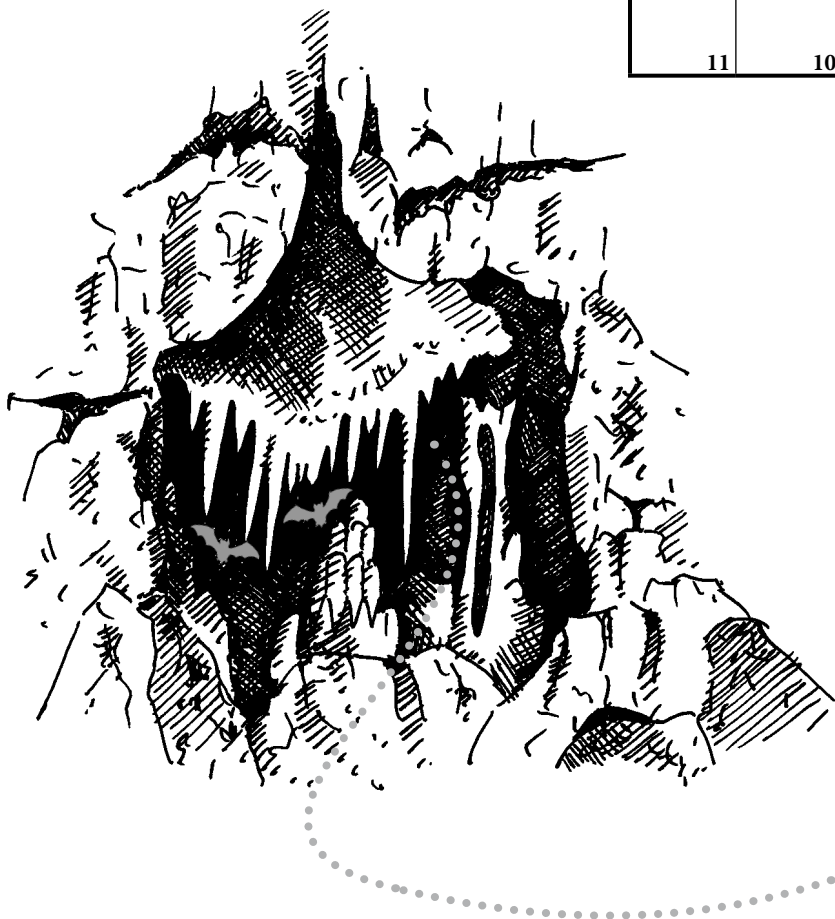
|  |  |  |  |   |  |    |  |  |  |  |  |   |  |  |
|--|--|--|--|---|--|----|--|--|--|--|--|---|--|--|
|  |  |  |  | 9 |  | 10 |  |  |  |  |  | 1 |  |  |
|--|--|--|--|---|--|----|--|--|--|--|--|---|--|--|

# CÍL – Zastavení 11

Solvayovy lomy se tenhle skanzen nazývá, k procházce historií nepříliš vzdálenou vyzývá. Unikátní stroje jsou tu k vidění, děti užijí si starou důlní mašinkou ježdění, s průvodcem do štoly nahlédnete a výklad poutavý vyslechnete. Přímou v místě, kde schránka s netopýřím pokladem je ukryta, můžete se najít a napít dosyta.

Nyní k tajence závěrečné, bez níž zámek nelze otevřít. Ta představí vám **teplomilné zvíře, jež v podzemí Českého krasu hojně můžeme spatřit. Křídla má, zuby i chlupaté tělíčko. Netopýr to ale ve slovníku zoologů není, vypadá i chová se odlišně maličko. Při echolokaci ultrazvuky nosem vydává a do křídel se vždycky při zimování zabalí.** Kdo všechny tajenky cestou vyluštil, jméno tvora, který ve spánku hruštičku připomíná, teď bez potíží odhalí. Písmenka z odpovědí předchozích, u nichž se čísla vyskytují, vám tady na pomoc přispěchají.

|  |    |    |   |   |   |   |   |   |
|--|----|----|---|---|---|---|---|---|
|  | 1  | 2  | 3 | 4 | 5 | 6 | 5 | 7 |
|  | 11 | 10 | 9 | 8 |   |   |   |   |



Nyní závěrečný krok je třeba učinit a všechna písmena z tajenky této si podle abecedy seřadit.

A B C D E F G H C H I J K L M N O P Q R S T U V W Y Z

Tajenková písmena, jež v abecedě jako poslední čtyři najdete, do horního řádku zadejte. Čísla, která k písmenům těmto již znáte, snadno si pod ně dodáte. Hle, čtyřmístný kód se zjeví a dostane se k pokladu ten, kdo jej správně nastaví. Na závěr pak, prosíme vás, čísla na zámečku znovu pomíchejte, ať nechtěně radost ze hry poutníkům dalším nezkalíte...

|         |  |  |  |  |
|---------|--|--|--|--|
| písmena |  |  |  |  |
| čísla   |  |  |  |  |

Hledačka (quest) byla vytvořena v roce 2024 Českou společností pro ochranu netopýrů v rámci projektu spolufinancovaného Státním fondem životního prostředí ČR na základě rozhodnutí ministra životního prostředí ([www.mzp.cz](http://www.mzp.cz), [www.sfzp.cz](http://www.sfzp.cz)). Na přípravě spolupracovala Společnost Barbora z.s.

Autoři: Olga Růžičková, Petra Schnitzerová, Eva Cepáková. Kresby: Václav a Kryštof Bartuškoví. Grafická úprava: Jiří Novotný, Tiskárna TRIA s.r.o. O hledačku se stará Česká společnost pro ochranu netopýrů ([www.ceson.org](http://www.ceson.org), [napude.sousednetopyr.cz](http://napude.sousednetopyr.cz)).

Questing vyvinula nestátní nezisková organizace Vital Communities ve Vermontu, USA, v roce 1995 a je vlastníkem příslušné obchodní známky ([www.questing.cz](http://www.questing.cz)).



Ministerstvo životního prostředí



STÁTNÍ FOND  
ŽIVOTNÍHO PROSTŘEDÍ  
ČESKÉ REPUBLIKY